

## M12-Gerätedose mit D-Kodierung für Ethernet 2. Seite RJ45-Stecker Cat.5e geschirmt

**Schutzart:** IP 67 (Gerätedose - in verriegeltem Zustand)

**Polzahl:** 4

**Gehäuse:** Zinkdruckguss, vernickelt (Gerätedose)

**Kontakte:** Bronze gedreht, vergoldet (Gerätedose)

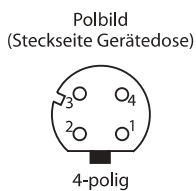
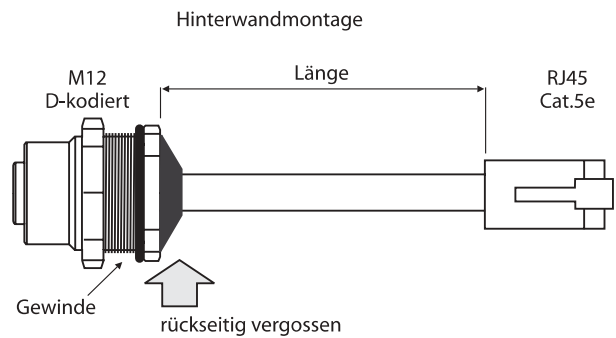
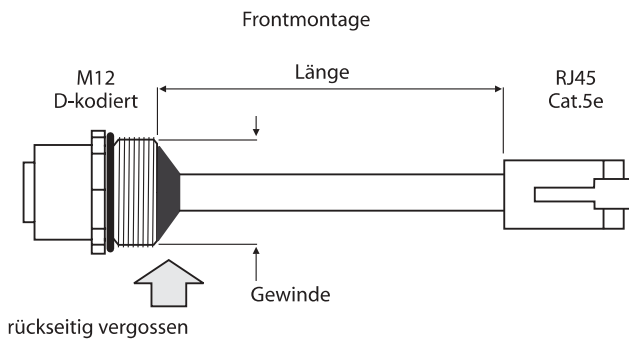
**Kabel:** Cat.5e

**Zulässige Betriebstemperatur:** -25 °C bis +85 °C

**Lieferumfang:** inkl. Verriegelungsmutter (Gerätedose Hinterwandmontage)

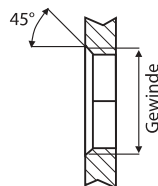
**Zubehör:** Schutzkappen und Sechskantmutter für Gerätedose lieferbar

**Hinweis:** Andere Ausführungen auf Anfrage!

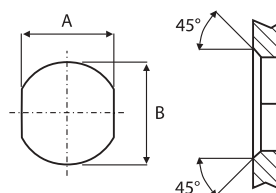


	Farbbelegung	
	M12	RJ45
1	ws/gn	ws/or
2	ws/or	or
3	gn	ws/gn
4	or	-
5	-	-
6	-	gn
7	-	-
8	-	-

Empfohlene Montagebohrung  
Gewinde, einschraubbar



Durchgangsbohrung



Gewinde	Abmessungen mm	
	A	B
PG 9	13,5	15,3
M16x1,5	13,5	16,5

(Maße in mm)

Gewinde	Länge m	Gerätedose	
		Frontmontage	Hinterwandmontage
PG9	0,1	010825-128017-0002/00100	010825-128017-0003/00100
PG9	0,2	010825-128017-0002/00200	010825-128017-0003/00200
PG9	0,5	010825-128017-0002/00500	010825-128017-0003/00500
PG9	1,0	010825-128017-0002/01000	010825-128017-0003/01000
M16	0,1	010825-128017-0001/00100	-
M16	0,2	010825-128017-0001/00200	-
M16	0,5	010825-128017-0001/00500	-
M16	1,0	010825-128017-0001/01000	-