

## RAMO 22 F, USB, Bund rund, Frontring schwarz, USB 3.0 Typ A mit Kabel 55 cm

NEU



### Haupt- / Anwendungsgebiete

- > Messen-Steuern-Regeln
- > Elektrotechnik
- > Maschinen- und Anlagenbau
- > Fahrzeugbau
- > Chemische Industrie
- > Industrie-Roboter
- > Hausinstallation



### Beschreibung

Kabeldurchführung für Frontplatten. Vorderseite USB 3.0 oder RJ45, Rückseite mit entsprechender Buchse im Gehäuse oder 55 cm Kabel und Buchse

### Technische Daten

#### > Allgemein

beleuchtbar	nein
Farbe des Bundes	schwarz
Farbe des Frontringes	schwarz
Form des Bundes	rund
Arbeitstemperatur, min.	-25 °C
Arbeitstemperatur, max.	70 °C
Lagertemperatur, min.	-40 °C
Lagertemperatur, max.	90 °C
Verpackung	Karton
Verpackungseinheit	2 Stück
Umweltbeständigkeit	IEC 60068-2-14 IEC 60068-2-30 IEC 60068-2-78
Lebensdauer	1.500 Zyklen
Schutzart frontseitig gem. DIN EN 60529	IP65 mit Dichtungskappe
RoHS konform	ja
REACH konform	ja
Stoßfestigkeitsgrad IK	07 frontal 05 seitlich

#### Direkte Links

- > [RAFI eCatalog](#)

#### > Einbaumaße

Einbauöffnung	22,3 mm
---------------	---------

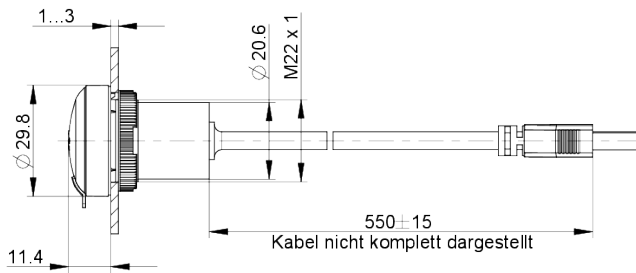
Einbautiefe	26,6 mm
Einbauhöhe	11.47 mm
Raster, min.	30 mm
Außenmaß Länge	29.8 mm
Außenmaß Breite	29.8 mm
Außenmaß Höhe	38.07 mm
Maß des Bundes	29.8 mm

**> Mechanische Kennwerte**

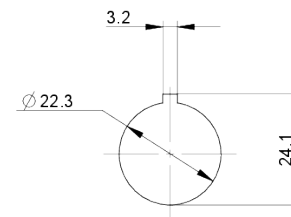
Befestigung	Gewinding
Drehmoment Gewinding, max.	1,2 Nm
Anschluss frontseitig	USB 3.0 Typ A
Anschluss rückseitig	USB 3.0 Typ A mit Kabel 55 cm

## Zeichnungen

### Maß-Zeichnungen



### Einbauöffnung-Zeichnungen



## RAMO 22 F, RJ45, Bund rund, Frontring schwarz, RJ 45 CAT 5

NEU



### Haupt- / Anwendungsgebiete

- > Messen-Steuern-Regeln
- > Elektrotechnik
- > Maschinen- und Anlagenbau
- > Fahrzeugbau
- > Chemische Industrie
- > Industrie-Roboter
- > Hausinstallation



## Beschreibung

Kabeldurchführung für Frontplatten. Vorderseite USB 3.0 oder RJ45, Rückseite mit entsprechender Buchse im Gehäuse oder 55 cm Kabel und Buchse

## Technische Daten

### > Allgemein

beleuchtbar	nein
Farbe des Bundes	schwarz
Farbe des Frontringes	schwarz
Form des Bundes	rund
Arbeitstemperatur, min.	-25 °C
Arbeitstemperatur, max.	70 °C
Lagertemperatur, min.	-40 °C
Lagertemperatur, max.	90 °C
Verpackung	Karton
Verpackungseinheit	2 Stück
Umweltbeständigkeit	IEC 60068-2-14 IEC 60068-2-30 IEC 60068-2-78
Lebensdauer	750 Zyklen
Schutzart frontseitig gem. DIN EN 60529	IP65 mit Dichtungskappe
RoHS konform	ja
REACH konform	ja
Stoßfestigkeitsgrad IK	07 frontal 05 seitlich

### Direkte Links

- > [RAFI eCatalog](#)

### > Einbaumaße

Einbauöffnung	22,3 mm
Einbautiefe	34,08 mm

Einbauhöhe	11.37 mm
Raster, min.	30 mm
Außenmaß Länge	29.82 mm
Außenmaß Breite	29.82 mm
Außenmaß Höhe	45.45 mm
Maß des Bundes	29.82 mm

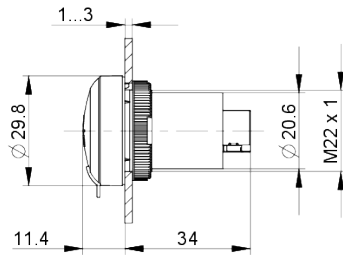
**> Mechanische Kennwerte**

Befestigung	Gewinding
Drehmoment Gewinding, max.	1,2 Nm
Anschluss frontseitig	RJ 45 CAT 5
Anschluss rückseitig	RJ 45 CAT 5

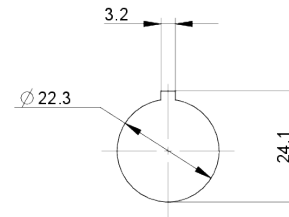
## Zeichnungen

---

### Maß-Zeichnungen



### Einbauöffnung-Zeichnungen



## RAMO 22 EDGE

---



### Haupt- / Anwendungsgebiete

- › Messen-Steuern-Regeln
- › Elektrotechnik
- › Maschinen- und Anlagenbau
- › Signalbau
- › Fahrzeugbau
- › Chemische Industrie
- › Industrie-Roboter

### Beschreibung

### Technische Daten

---

#### › Allgemein

Verpackungseinheit	2 Stück
RoHS konform	ja
REACH konform	ja

#### › Einbaumaße

Einbauöffnung	22,3 mm
---------------	---------

#### Direkte Links

- › [RAFI eCatalog](#)

## RAMO 30 F, USB, Bund rund, Frontring Edelstahl, USB 3.0 Typ A mit Kabel 55 cm



### Haupt- / Anwendungsgebiete

- › Messen-Steuern-Regeln
- › Elektrotechnik
- › Maschinen- und Anlagenbau
- › Fahrzeugbau
- › Chemische Industrie
- › Industrie-Roboter
- › Hausinstallation



### Beschreibung

Kabeldurchführung für Frontplatten. Vorderseite USB 3.0 oder RJ45, Rückseite mit entsprechender Buchse im Gehäuse oder 55 cm Kabel und Buchse

### Technische Daten

#### › Allgemein

beleuchtbar	nein
Farbe des Bundes	schwarz
Farbe des Frontringes	Edelstahl
Form des Bundes	rund
Arbeitstemperatur, min.	-25 °C
Arbeitstemperatur, max.	70 °C
Lagertemperatur, min.	-40 °C
Lagertemperatur, max.	90 °C
Verpackung	Karton
Verpackungseinheit	2 Stück
Umweltbeständigkeit	IEC 60068-2-14 IEC 60068-2-30 IEC 60068-2-78
Lebensdauer	1.500 Zyklen
Schutzart frontseitig gem. DIN EN 60529	IP65 mit Dichtungskappe
RoHS konform	ja
REACH konform	ja
Stoßfestigkeitsgrad IK	05 seitlich 06 frontal

#### Direkte Links

- › [RAFI eCatalog](#)

#### › Einbaumaße

Einbauöffnung	30,3 mm
---------------	---------



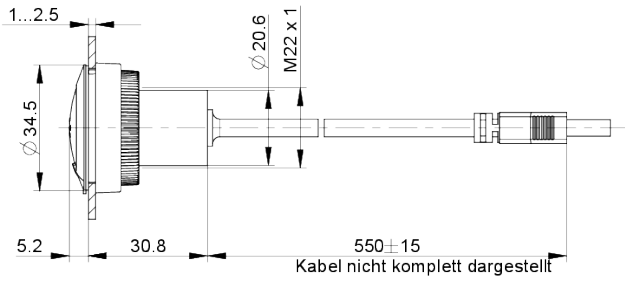
Einbautiefe	32,82 mm
Einbauhöhe	5.25 mm
Raster, min.	35 mm
Außenmaß Länge	34.5 mm
Außenmaß Breite	34.5 mm
Außenmaß Höhe	38.07 mm
Maß des Bundes	34.5 mm

**> Mechanische Kennwerte**

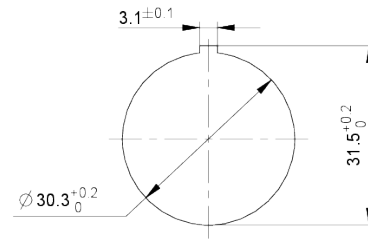
Befestigung	Gewinding
Drehmoment Gewinding, max.	1,2 Nm
Anschluss frontseitig	USB 3.0 Typ A
Anschluss rückseitig	USB 3.0 Typ A mit Kabel 55 cm

## Zeichnungen

### Maß-Zeichnungen



### Einbauöffnung-Zeichnungen



## RAMO 30 F, RJ45, Bund rund, Frontring Edelstahl, RJ 45 CAT 5




### Haupt- / Anwendungsgebiete

- › Messen-Steuern-Regeln
- › Elektrotechnik
- › Maschinen- und Anlagenbau
- › Fahrzeugbau
- › Chemische Industrie
- › Industrie-Roboter
- › Hausinstallation



### Beschreibung

Kabeldurchführung für Frontplatten. Vorderseite USB 3.0 oder RJ45, Rückseite mit entsprechender Buchse im Gehäuse oder 55 cm Kabel und Buchse

### Technische Daten

#### › Allgemein

beleuchtbar	nein
Farbe des Bundes	schwarz
Farbe des Frontringes	Edelstahl
Form des Bundes	rund
Arbeitstemperatur, min.	-25 °C
Arbeitstemperatur, max.	70 °C
Lagertemperatur, min.	-40 °C
Lagertemperatur, max.	90 °C
Verpackung	Karton
Verpackungseinheit	2 Stück
Umweltbeständigkeit	IEC 60068-2-14 IEC 60068-2-30 IEC 60068-2-78
Lebensdauer	750 Zyklen
Schutzart frontseitig gem. DIN EN 60529	IP65 mit Dichtungskappe
RoHS konform	ja
REACH konform	ja
Stoßfestigkeitsgrad IK	05 seitlich 06 frontal

#### › Einbaumaße

Einbauöffnung	30,3 mm
Einbautiefe	40,26 mm

#### Direkte Links

- › [RAFI eCatalog](#)

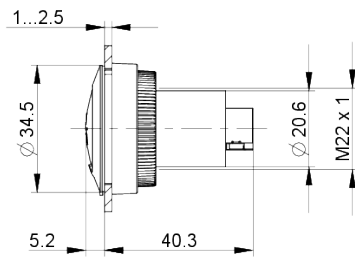
Einbauhöhe	5.17 mm
Raster, min.	35 mm
Außenmaß Länge	34.5 mm
Außenmaß Breite	34.5 mm
Außenmaß Höhe	45.43 mm
Maß des Bundes	34.5 mm

**> Mechanische Kennwerte**

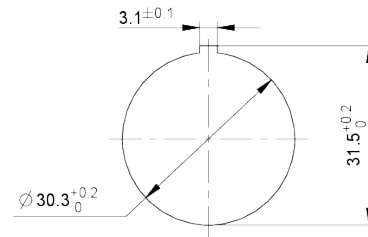
Befestigung	Gewinding
Drehmoment Gewinding, max.	1,2 Nm
Anschluss frontseitig	RJ 45 CAT 5
Anschluss rückseitig	RJ 45 CAT 5

## Zeichnungen

### Maß-Zeichnungen



### Einbauöffnung-Zeichnungen



## RAMO 30 EDGE

---



### Haupt- / Anwendungsgebiete

- › Messen-Steuern-Regeln
- › Elektrotechnik
- › Maschinen- und Anlagenbau
- › Signalbau
- › Fahrzeugbau
- › Chemische Industrie
- › Industrie-Roboter

### Beschreibung

### Technische Daten

---

#### › Allgemein

Verpackungseinheit	2 Stück
RoHS konform	ja
REACH konform	ja

#### › Einbaumaße

Einbauöffnung	30,3 mm
---------------	---------

#### Direkte Links

- › [RAFI eCatalog](#)