

## Merkmale

- Andocksteckverbinder für Einschubsysteme mit Testposition
- Für den direkten Einbau im Blechausschnitt ohne Gehäuse
- Stabile, voreilende Führungsstifte und -buchsen
- Passend für viele Module der Han-Modular® Baureihe

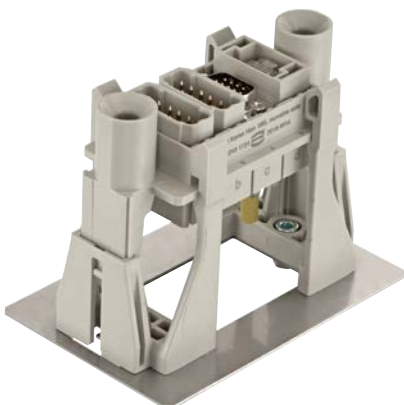
### Hinweise:

- Bitte die spezifische Modul-Kombination mit Ihrem HARTING Kundendienst abstimmen.
- Aufgrund des Kunststoffrahmens ohne PE, muss die Anbauwand separat geerdet werden.

## Technische Kennwerte

Vorschriften	DIN EN 60664-1 DIN EN 61984
<b>Andockrahmen</b>	
Anzahl der Module	4
Werkstoff	
Andockrahmen	Polycarbonat
Spezial Unterlegscheibe	Zink-Druckguss Legierung
Einschubausgleich	± 3 mm
Fangbereich	± 4 mm
Grenztemperaturen	-5 °C ... +55 °C
Brennbarkeit nach UL 94	V 0
Mechanische Lebensdauer	≥ 500 Steckzyklen

## Systembeschreibung



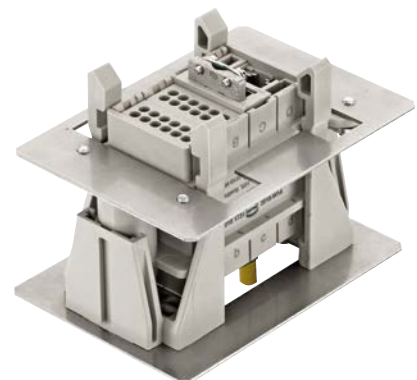
Position „ungesteckt“

Der Einschub und die Steckverbinder sind nicht gesteckt



Testposition

Der Einschub befindet sich in einer so genannten Testposition – die Steckverbindermodule sind gesteckt.



Arbeitsposition

Der Einschub befindet sich komplett im Rack – die Steckverbindermodule sind weiterhin gesteckt.

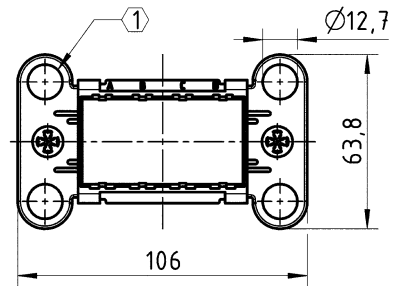


Bezeichnung	A ... D	a ... d	Maßzeichnungen	Maße in mm
-------------	---------	---------	----------------	------------

Sliding Frame Han® 16 B  
schwimmend montiert  
(in X- und Y-Achse)



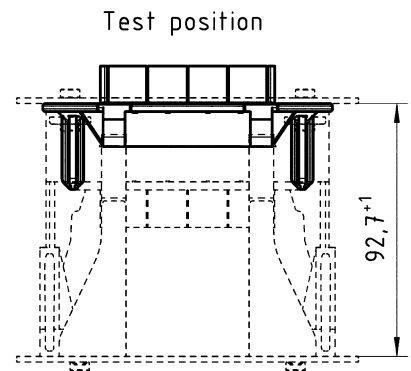
09 14 016 1721



Sliding Frame Han® 16 B  
gleitend montiert (in Z-Achse)



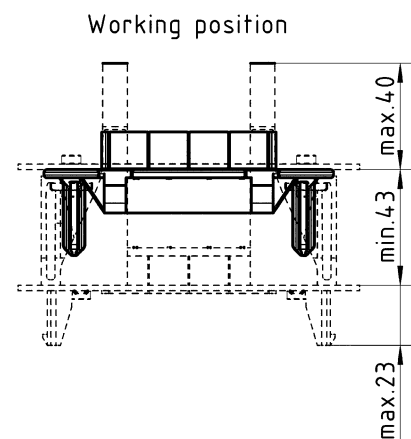
09 14 016 1731



Aufnahme für gleitend  
montierten Sliding Frame



09 14 000 9987



Spezial Unterlegscheibe  
zur schwimmend gelagerten  
Montage von dem  
Rahmen 09 14 016 1721



09 14 000 9986