

RAMO®





RAMO®

ZAHLT SICH AUS.

Die neue **RAFI** Tasterbaureihe mit Einbaudurchmesser 22 und 30 mm ist wie geschaffen für die einfache Integration in Ihre Anwendung. Dafür sorgen die geringe Bauhöhe und Einbautiefe auch bei schwierigen Platzverhältnissen sowie der Befestigungswinkel **RAMO EDGE**. Mit diesem können die Bedien- und Anzeigeelemente ohne zusätzliches Gehäuse direkt auf Profilen montiert werden.

Der Plug & Play M12-Anschluss ermöglicht dabei eine sichere und flexible Montage mit effizientem Kabelmaterial- und Arbeitszeiteinsatz. Übrigens: Bei den Tastern **RAMO T** sorgt der eingebaute RAFI Kurzhubtaster **MICON 5** für hohe Schaltsicherheit und prägnante Taktilität.

**Wir verbinden Industriestandards mit innovativer Technologie.
Damit Sie Zeit und Kosten sparen.**

STILLSTAND KÖNNEN SIE SICH NICHT LEISTEN.

EINEN RAMO VON RAFI SCHON.

Mit dem **RAMO** bieten wir Ihnen eine Baureihe, die von Anfang bis Ende durchdacht ist. Im Fokus stehen die schnelle Montage, die optimale Platznutzung und das sichere Schalten. Immer mit dem Ziel vor Augen, die Integration in Ihre Anwendung so einfach wie möglich zu machen.





MADE IN GERMANY

Design & Konstruktion in Deutschland.



MICON 5 INSIDE

Der integrierte RAFI Kurzhubtaster MICON 5 bietet eine prägnante Haptik bei hoher Schaltsicherheit.



EINTEILIGES GESCHLOSSENES GEHÄUSE

Schutzarten von mindestens IP 65. Stand-alone-fähig ohne zusätzliche Abdichtung.



PLUG & PLAY

Der M12-Stecker lässt sich schnell anschließen, das flexibel konfigurier- und konfektionierbare Kabel ermöglicht eine zeitlich unabhängige Verkabelung.



GERINGER PLATZBEDARF

Dank flachem Aufbau vor und hinter der Frontplatte und dem um 135° Grad abgewinkelten Stecker für eine enge Anreihung – horizontal und vertikal.



FLEXLAB

Individuelle Beschriftungen mit Schrifteinlagen.



EDGE

Flexible, dezentrale Montage mit RAMO EDGE – an Alu-Profileschienen, Wänden, Tischen oder Werkbänken.



DUTZENDE VARIANTEN.

EINE FAMILIE.

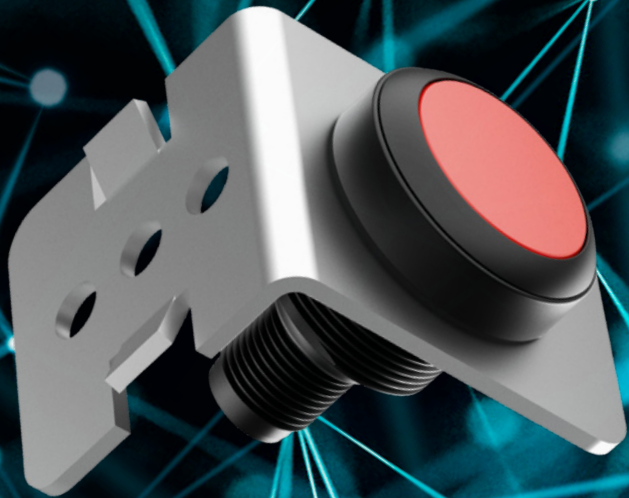
RAMO 22 UND RAMO 30.

Die **RAMO 22** Baureihe mit Einbaudurchmesser von 22 mm umfasst verschiedene Varianten: Taster, Schlüsselschalter, Wahlschalter, Not-Halt, USB 3.0- oder RJ 45-Durchführung und Signalleuchten.

RAMO 30 für Einbaudurchmesser 30 mm bietet die gleiche Komponentenvielfalt wie RAMO 22. Gleichzeitig überzeugt die Baureihe den designorientierten Anwender mit flachem Aufbau und Edelstahlfrontring. Die in Edelstahl erhältliche Blende des Tasters RAMO 30 T sorgt für zusätzliche optische Raffinesse.

FLEXLAB bietet Ihnen dabei viele Möglichkeiten zur individuellen Beschriftung beider RAMO Baureihen. Sollte Ihnen das nicht genügen, sind auf Anfrage natürlich auch Spezialanfertigungen möglich.

Mit **EDGE** kann der **RAMO** auf Profilen und ohne zusätzliches Isolierstoffgehäuse montiert werden. So schaffen wir Freiheiten bei der Montage und neue Möglichkeiten, die Komponenten abseits des zentralen Maschinen- oder Gerätebedienfeldes zu platzieren.



DIE TASTER DER NÄCHSTEN GENERATION.

AUF EINEN BLICK.



RAMO 22



RAMO 22 T
Drucktaster



RAMO 22 T
Drucktaster
mit FLEXLAB



RAMO 22 I
Signalleuchte



RAMO 22 K
Schlüsselschalter



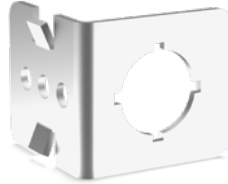
RAMO 22 S
Wahlschalter



RAMO 22 E
Not-Halt



RAMO 22 F
Kabeldurchführung
USB 3.0 oder RJ 45



RAMO 22 EDGE
Befestigungswinkel

RAMO 30



RAMO 30 T
Drucktaster mit
Edelstahlfrontring



RAMO 30 T
Drucktaster
mit FLEXLAB



RAMO 30 T
Drucktaster mit
Edelstahlblende und
Ringausleuchtung



RAMO 30 I
Signalleuchte



RAMO 30 K
Schlüsselschalter



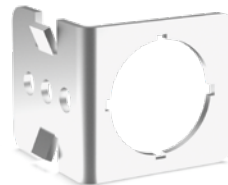
RAMO 30 S
Wahlschalter



RAMO 30 E
Not-Halt



RAMO 30 F
Kabeldurchführung
USB 3.0 oder RJ 45



RAMO 30 EDGE
Befestigungswinkel

RUNDUM DICHT.

RUNDUM VERSORGT.



Der RAMO ist die Antwort auf viele Fragen. Falls Sie trotzdem noch welche haben, dürfen Sie uns gerne kontaktieren. Unser Serviceteam unterstützt Sie bei Ihrem Anliegen.

TECHNISCHER SUPPORT
+49 751 89-6500

Alle technischen Daten und verschiedenen Varianten finden Sie in unserem Onlinekatalog.

TECHNISCHE DATEN
COMPONENTS.RAFI.DE



Die Informationen in diesem Prospekt enthalten lediglich allgemeine Beschreibungen bzw. Leistungsmerkmale, die im konkreten Anwendungsfall nicht immer in der beschriebenen Form zutreffen bzw. die sich durch Weiterentwicklung der Produkte ändern können. Die technischen Daten, Darstellungen und sonstigen Angaben zu unseren Produkten sind lediglich Ergebnisse einzelner technischer Prüfungen. Diese sowie sonstige Leistungsmerkmale sind nur dann verbindlich,

wenn sie bei Vertragsschluss ausdrücklich vereinbart werden. Ansonsten gilt: Liefermöglichkeiten und technische Änderungen vorbehalten. Bilder und sonstige Darstellungen ähnlich.

Alle Produktbezeichnungen können Marken oder Produktnamen der RAFI Gruppe oder anderer, zuliefernder Unternehmen sein, deren Benutzung durch Dritte für deren Zwecke die Rechte der Inhaber verletzen können.

RAFI GmbH & Co. KG

Ravensburger Str. 128–134, D-88276 Berg/Ravensburg

Tel.: +49 751 89-0, Fax: +49 751 89-1300

www.rafi.de, info@rafi.de

RAFI