

AC/DC Filter, 2-Stufig, DIN-Schienenmontage, Überstrom- und Überspannungsschutz



Gehäuse RI



Gehäuse RI mit Geräteschutzschalter



Gehäuse TI

Beschreibung

- Einphasen Netzfilter in standard und medizinal Ausführung
- 2-Stufen Filter
- sehr hohe Dämpfung
- breitbandig
- Gerätesicherungshalter
- Geräteschutzschalter thermisch
- Überspannungsschutz

Alleinstellungsmerkmale

- Schmales Filter für DIN-Schienenmontage oder als Einbaufilter
- Mit Gerätesicherungshalter oder Geräteschutzschalter
- Mit Überspannungsschutz
- Schnelle Verdrahtung mit Federzugklemmen

Siehe unten:

Zulassungen und Konformitäten

Merkmale

- Schutz gegen Störspannungen aus dem Netz
- Im Gerät erzeugte Störspannungen werden stark abgeschwächt
- Speziell für den Einsatz im Schaltschrank
- Geeignet für den Einsatz in Geräten nach IEC/UL 60950
- Geeignet für den Einsatz in Medizinalgeräten nach IEC/UL 60601-1

Weblinks

[pdf-Datenblatt](#), [html-Datenblatt](#), [Allgemeine Produktinformation](#), [Distributor-Stock-Check](#), [Detailanfrage zu Typ](#), [Microsite](#), [Landing Page](#)

Technische Daten

Nenndaten IEC	1 - 16 A @ Tu 40 °C / 250 VAC; 50 Hz 48/250 VDC	Geräteschutzschalter	Gemäss IEC/EN 60934, UL 1077, CSA 22.2 no. 235 3 - 15 A Schaltvermögen Icn: 2000 A
Nenndaten UL/CSA	1 - 16 A @ Tu 40 °C / 125/250 VAC; 60 Hz 48/250 VDC	Gerätesicherungshalter	1-polig, Berührungsschutzkategorie PC2 gemäss IEC 60127-6 für Gerätesicherungseinsätze 5 x 20 mm 5 x 20: 2.5 W
Ableitstrom	standard < 1 mA (250 V / 50 Hz)	Nennverlustleistung @ Tu 23 °C	Zulässige Leistungsaufnahme bei höheren Umgebungstemp. siehe Derating-Kurven
Spannungsfestigkeit	1.7 kVDC zwischen L-N 2.7 kVDC zwischen L/N-PE Prüfspannung (2 sec)	Leistungsaufnahme @ Tu > 23 °C	Klimakategorie 40 / 085 / 21 gemäss IEC 60068-1
Zulässige Betriebstemperatur	-40 °C bis 100 °C	Überspannungsschutz	320 VAC , 420 VDC , 0.4 W Klimakategorie 40 / 085 / 21 gemäss IEC 60068-1
Klimakategorie	40/100/21 gemäss IEC 60068-1	Netzfilter	Standard- und Industrieversion, IEC 60939, UL 60939-3, CSA C22.2 no. 8 Technische Details
IP-Schutzgrad	IP 20 IEC 60529	MTBF	> 200'000h gemäss MIL-HB-217 F
Schutzklasse	Geeignet für Geräte der Schutzklasse I gemäss IEC 61140		
Anschluss	Federzugklemmen , 0.2 - 2.5 mm ² , 24 - 12 AWG		
Material: Gehäuse	Kunststoff, schwarz, UL 94V-0		

Zulassungen und Konformitäten

Detaillierte Informationen zu Zulassungen, Normanforderungen, Verwendungshinweisen und Prüfdetails finden Sie in [Details zu Zulassungen](#)

Zulassungen








Durch das Zulassungszeichen bescheinigen die Prüfstellen die Einhaltung der sicherheitstechnischen Anforderungen, die an elektronische Produkte gestellt werden.

Zulassung Referenztyp: FPBB Rail

Zulassungslogo	Zertifikat	Zulassungsstelle	Beschreibung
	VDE Zulassungen	VDE	Ausweisnummer: 40047767
	UL Zulassungen	UL	UL File Number: E495089

Produktnormen

Produktnormen, welche referenziert werden

Organisation	Design	Norm	Beschreibung
	Ausgelegt gemäss	IEC 60320-1	Gerätekupplungen für Haushalt und ähnliche allgemeine Zwecke
	Ausgelegt gemäss	IEC 60939	Passive Filter für die Unterdrückung von elektromagnetischen Störungen
	Ausgelegt gemäss	IEC 60127-6	Geräteschutzsicherungen - Teil 6: G-Sicherungshalter für G-Sicherungseinsätze
	Ausgelegt gemäss	UL 498	Norm für Befestigungsstecker und Steckdosen
	Ausgelegt gemäss	UL 60939-3	Elektromagnetische Interferenzfilter
	Ausgelegt gemäss	CSA C22.2 no. 42	Allgemeine Anwendung, Befestigungsstecker und ähnliche Verdrahtungsanschlüsse
	Ausgelegt gemäss	CSA C22.2 no. 8	Filter gegen elektromagnetische Störungen (EMI)

Anwendungsnormen

Anwendungsnormen, in welchen die Produkte entsprechend verwendet werden können

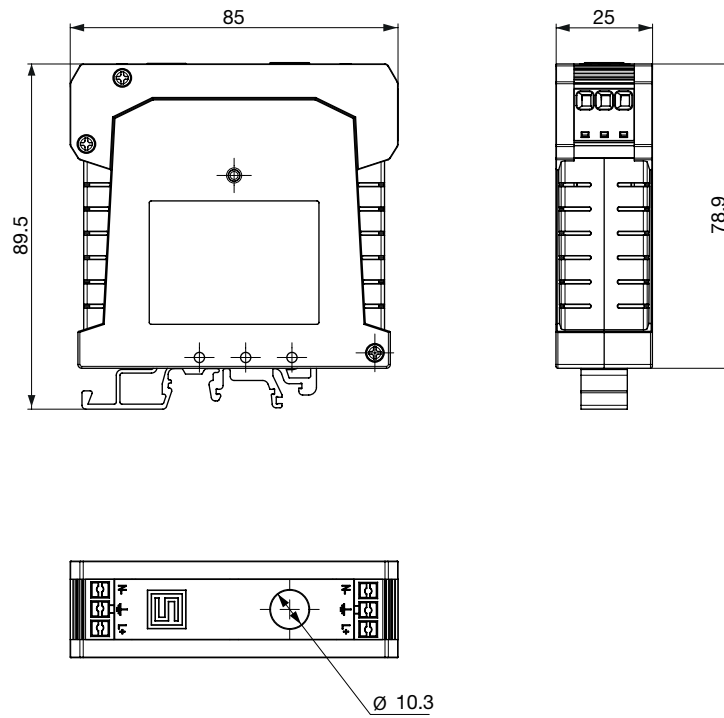
Organisation	Design	Norm	Beschreibung
	Ausgelegt für Anwendungen gemäss	IEC/UL 60950	IEC 60950-1 enthält die grundlegenden Anforderungen an die Sicherheit der Geräte in der Informationstechnologie
	Ausgelegt für Anwendungen gemäss	IEC 60601-1	Medizinische elektrische Geräte - Teil 1: Allgemeine Anforderungen an die grundlegende Sicherheit und die Leistungsfähigkeit

Konformitäten

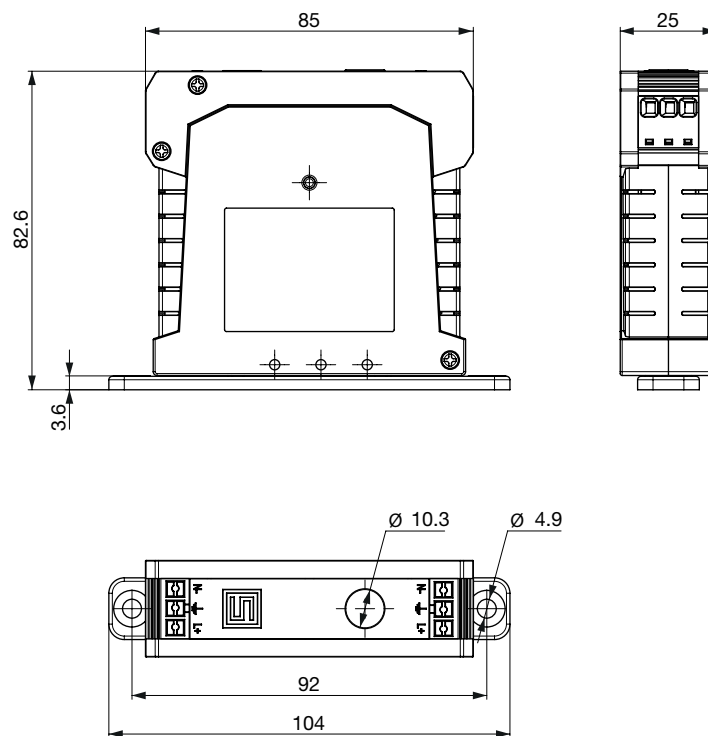
Das Produkt ist konform mit folgenden Richtlinien

Identifikation	Details	Aussteller	Beschreibung
	CE-Konformitätserklärung	SCHURTER AG	Die CE-Kennzeichnung erklärt, dass das Produkt gemäss der EU-Vordnung 765/2008 den geltenden Anforderungen genügt, die in den Harmonisierungsrechtsvorschriften der Gemeinschaft über Ihre Anbringung festgelegt sind.
	RoHS	SCHURTER AG	EU Richtlinie RoHS 2011/65/EU
	China RoHS	SCHURTER AG	Das Gesetz SJ/T 11363-2006 (China RoHS) ist seit dem 1. März 2007 in Kraft. Ähnlich wie bei der EU-Richtlinie RoHS.
	REACH	SCHURTER AG	Am 1. Juni 2007 trat die Verordnung (EG) Nr. 1907/2006 zur Registrierung, Bewertung, Zulassung und Beschränkung chemischer Stoffe 1 (kurz: "REACH") in Kraft.
	Medizintechnik	SCHURTER AG	Geeignet für den Einsatz in Medizinalgeräten nach IEC/UL 60601-1

Dimension [mm]
Gehäuse RI

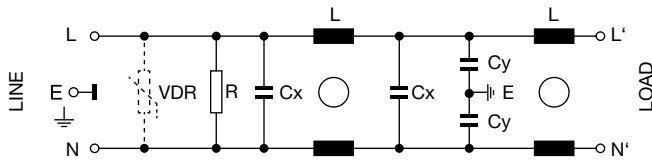


Gehäuse TI



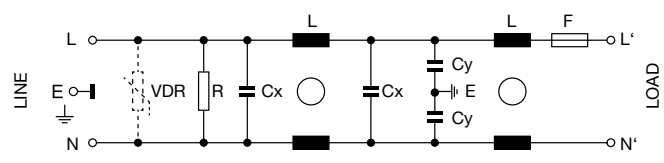
Schaltbilder

Diagramm S1



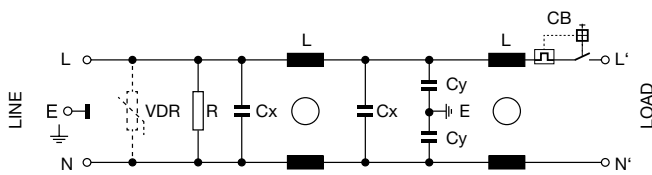
1) Netz, 2) Last
VDR nur bei Versionen mit Überspannungsschutz

Diagramm S2



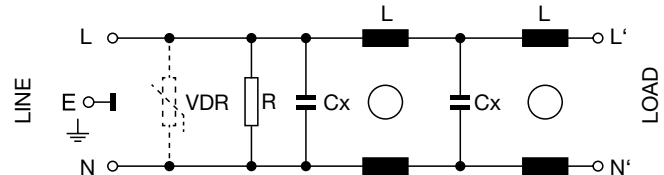
1) Netz, 2) Last
VDR nur bei Versionen mit Überspannungsschutz

Diagramm S3



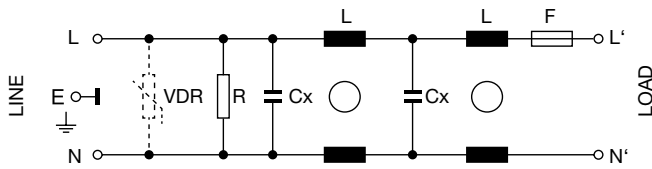
1) Netz, 2) Last
VDR nur bei Versionen mit Überspannungsschutz

Diagramm S4



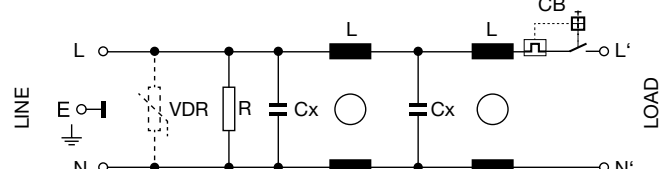
1) Netz, 2) Last
VDR nur bei Versionen mit Überspannungsschutz

Diagramm S5



1) Netz, 2) Last
VDR nur bei Versionen mit Überspannungsschutz

Diagramm S6



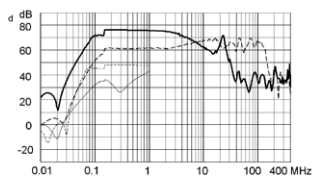
1) Netz, 2) Last
VDR nur bei Versionen mit Überspannungsschutz

Einfügungsdämpfungen

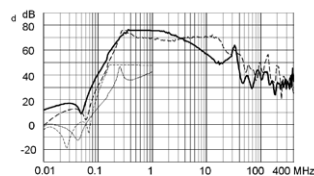
Standard Version

--- 50Ω symmetrisch ____ 50Ω asymmetrisch

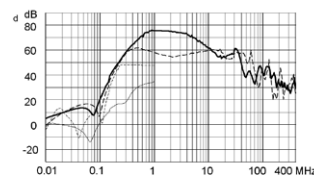
1 A



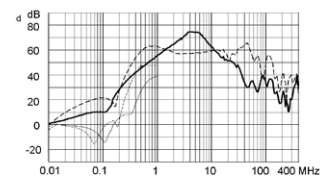
3 A



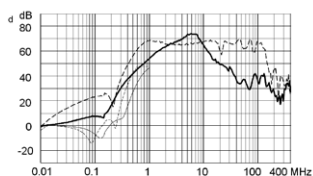
6 A



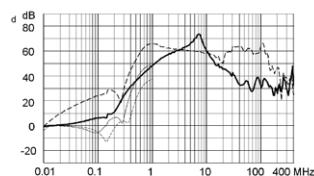
10 A



12 A

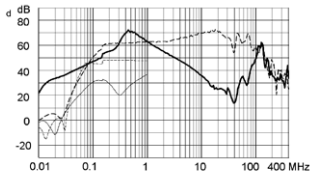


16 A

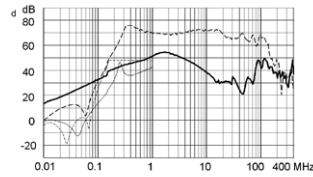


Medizinal Version (M5)

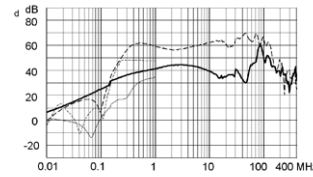
1 A



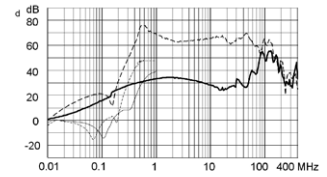
3 A



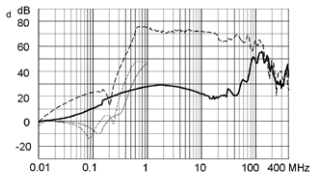
6 A



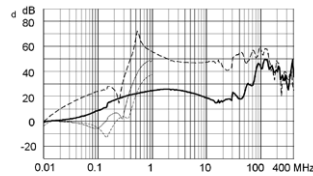
10 A



12 A

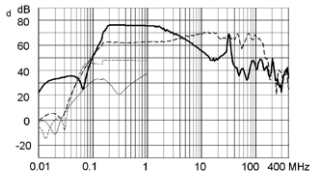


16 A

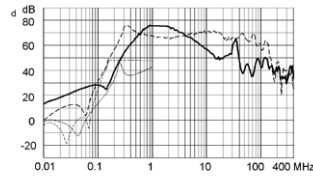


Medizinal Version (M80)

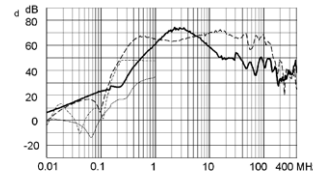
1 A



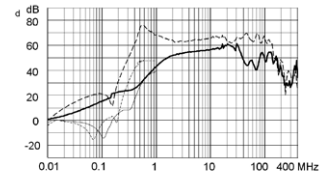
3 A



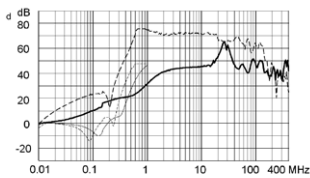
6 A



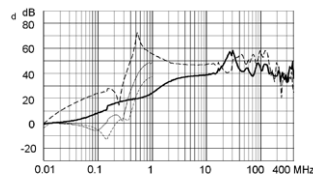
10 A



12 A



16 A



Alle Varianten

Nennstrom	Bemessungsspannung	Bemessungsspannung	Filter-Typ	Ableitstrom	Ri	Verlustleistung	Sicherungshalter	Geräteschutzschalter	Überspannungsschutz	Schaltbild	Gehäuse	Gewicht	Bestell-Nummer
[A]	[VAC]	[VDC]		[mA]	[mΩ]	[W]						[g]	
1	250	250	Standardversion	0.5	770	1.3			-	S1	RI	115	3-103-673
1	250	250	Standardversion	0.5	770	1.3			-	S1	TI	115	3-103-714
1	250	250	Standardversion	0.5	780	1.3	●		-	S2	RI	115	3-103-679
1	250	250	Standardversion	0.5	780	1.3			-	S2	TI	115	3-103-736
1	250	250	Standardversion	0.5	770	1.3			VDR	S1	RI	115	3-103-699
1	250	250	Standardversion	0.5	780	1.3	●		VDR	S2	RI	115	3-103-705
1	250	250	Medizinal Version (M5)	0.005	770	1.3			-	S4	TI	115	3-103-980
1	250	250	Medizinal Version (M5)	0.005	780	1.3	●		-	S5	TI	115	3-103-986
3	250	250	Standardversion	0.5	88	1.3			-	S1	RI	115	3-103-674

Nennstrom	Bemes- sungsspan- nung	Bemes- sungsspan- nung	Filter-Typ	Ableit- strom	Ri	Verlust- leistung	Siche- rungs- halter	Geräte- schutz- schalter	Überspannungs- schutz	Schalt- bild	Gehäuse	Gewicht	Bestell-Nummer
[A]	[VAC]	[VDC]		[mA]	[mΩ]	[W]						[g]	
3	250	250	Standard- version	0.5	88	1.3			-	S1	TI	115	3-103-715
3	250	250	Standard- version	0.5	98	1.3			-	S2	TI	115	3-103-737
3	240	48	Standard- version	0.5	250	1.3		●	-	S3	RI	120	3-103-693
3	240	48	Standard- version	0.5	250	1.3			-	S3	TI	120	3-103-720
3	250	250	Standard- version	0.5	88	1.3			VDR	S1	RI	115	3-103-700
3	250	250	Standard- version	0.5	98	1.3		●	VDR	S2	RI	115	3-103-706
3	240	48	Standard- version	0.5	250	1.3		●	VDR	S3	RI	120	3-103-709
3	250	250	Medizinal Version (M5)	0.005	88	1.3			-	S4	TI	115	3-103-981
3	250	250	Medizinal Version (M5)	0.005	98	1.3		●	-	S5	TI	115	3-103-987
6	250	250	Standard- version	0.5	30	1.73			-	S1	RI	115	3-103-675
6	250	250	Standard- version	0.5	30	1.73			-	S1	TI	115	3-103-716
6	250	250	Standard- version	0.5	40	1.73		●	-	S2	RI	115	3-103-681
6	250	250	Standard- version	0.5	40	1.73			-	S2	TI	115	3-103-738
6	240	48	Standard- version	0.5	60	1.73			-	S3	TI	120	3-103-721
6	250	250	Standard- version	0.5	30	1.73			VDR	S1	RI	115	3-103-701
6	250	250	Standard- version	0.5	40	1.73		●	VDR	S2	RI	115	3-103-707
6	240	48	Standard- version	0.5	60	1.3		●	VDR	S3	RI	120	3-103-710
6	250	250	Medizinal Version (M5)	0.005	30	1.73			-	S4	TI	115	3-103-982
6	250	250	Medizinal Version (M5)	0.005	40	1.73		●	-	S5	TI	115	3-103-988
10	250	250	Standard- version	0.5	25	2.64			-	S1	RI	115	3-103-676
10	250	250	Standard- version	0.5	25	2.64			-	S1	TI	115	3-103-717
10	250	250	Standard- version	0.5	35	2.64			-	S2	TI	115	3-103-739
10	240	48	Standard- version	0.5	30	2.64		●	-	S3	RI	120	3-103-695
10	240	48	Standard- version	0.5	30	2.64			-	S3	TI	120	3-103-752
10	250	250	Standard- version	0.5	25	2.64			VDR	S1	RI	115	3-103-702
10	250	250	Standard- version	0.5	35	2.64		●	VDR	S2	RI	115	3-103-708
10	240	48	Standard- version	0.5	30	2.64		●	VDR	S3	RI	120	3-103-711
10	250	250	Medizinal Version (M5)	0.005	25	2.64			-	S4	TI	115	3-103-983
10	250	250	Medizinal Version (M5)	0.005	35	2.64		●	-	S5	TI	115	3-103-989
12	250	250	Standard- version	0.5	12	1.6			-	S1	RI	115	3-103-677
12	250	250	Standard- version	0.5	12	1.6			-	S1	TI	115	3-103-718
12	240	48	Standard- version	0.5	25	1.6			-	S3	TI	120	3-103-753
12	250	250	Standard- version	0.5	12	1.6			VDR	S1	RI	115	3-103-703

Nennstrom	Bemes- sungsspan- nung	Bemes- sungsspan- nung	Filter-Typ	Ableit- strom	RI	Verlust- leistung	Siche- rungs- halter	Geräte- schutz- schalter	Überspannungs- schutz	Schalt- bild	Gehäuse	Gewicht	Bestell-Nummer
[A]	[VAC]	[VDC]		[mA]	[mΩ]	[W]						[g]	
12	240	48	Standard- version	0.5	25	1.6		●	VDR	S3	RI	120	3-103-712
12	250	250	Medizinal Version (M5)	0.005	12	1.6			-	S4	TI	115	3-103-984
15	240	32	Standard- version	0.5	20	1.55			-	S3	TI	120	3-103-754
15	240	32	Standard- version	0.5	20	1.55		●	VDR	S3	RI	120	3-103-713
16	250	250	Standard- version	0.5	8	1.55			-	S1	RI	115	3-103-678
16	250	250	Standard- version	0.5	8	1.55			-	S1	TI	115	3-103-719
16	250	250	Standard- version	0.5	8	1.55			VDR	S1	RI	115	3-103-704
16	250	250	Medizinal Version (M5)	0.005	8	1.55			-	S4	TI	115	3-103-985

■ Oft verkauft.

Sie können die Verfügbarkeit all unserer Produkte in Echtzeit prüfen: <https://www.schurter.com/de/Stock-Check/Produktverfuegbarkelt-SCHURTER>

Verpackungseinheit 20 ST