

■ M12 | ■ M12 POWER

Schaltschrank-
durchführungen

Serien 713, 814, 824, 813, 823



M12-A, -S, -K, -T, -L

Serie	<p>■ 713</p> <p>■ 814, 824, 813, 823</p>
Polzahl	<p>■ 4, 5, 8</p> <p>■ 2+PE, 3+PE, 4+PE, 4, 4+FE</p>
Bemessungsstrom	<p>■ 4 A</p> <p>■ 12 A, 16 A</p>
Bemessungsspannung	<p>■ 250 V (4-pol.), 60 V (5-pol.), 30 V (8-pol.)</p> <p>■ 630 V (S-/K-Kodierung), 63 V (T-/L-Kodierung)</p>
Schutzart	IP67 in gestecktem Zustand
Kontaktoberfläche	Au (Gold)



Serien 713, 814, 824, 813, 823 · Schaltschrankdurchführungen

- Einführung der Schaltschrankdurchführungen im neuen Design
- Ermöglicht den Anschluss von Signal-, Daten- und Versorgungskabeln
- M12 Schraub- sowie M16 Befestigungsgewinde
- Flexible Installation
- Für Betriebstemperaturen von – 40 °C bis + 85 °C ausgelegt
- Lieferbar ab sofort



Bezeichnung

Maßzeichnung

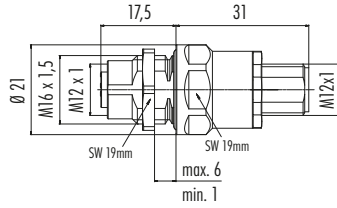
Polzahl

Bef.gewinde

Bestell-Nr.

M12-A

Adapter Schaltschrankdurchführung,
Dose M12 x 1 – Stecker M12 x 1,
geschirmt



4

5

8

M16 x 1,5

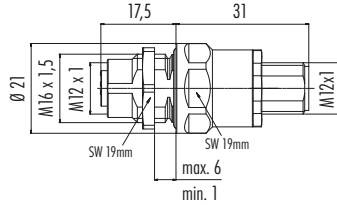
09 5240 10 04

09 5241 10 05

09 5244 10 08

M12-S

Adapter Schaltschrankdurchführung,
Dose M12 x 1 – Stecker M12 x 1,
geschirmt



2+PE

3+PE

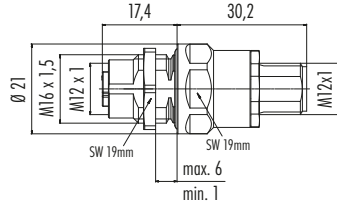
M16 x 1,5

09 5270 10 03

09 5271 10 04

M12-K

Adapter Schaltschrankdurchführung,
Dose M12 x 1 – Stecker M12 x 1,
geschirmt



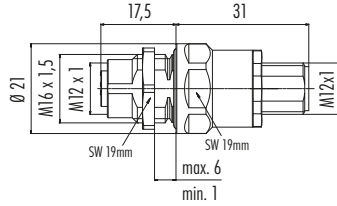
4+PE

M16 x 1,5

09 5290 10 05

M12-T

Adapter Schaltschrankdurchführung,
Dose M12 x 1 – Stecker M12 x 1,
geschirmt



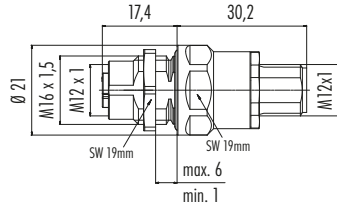
4

M16 x 1,5

09 5260 10 04

M12-L

Adapter Schaltschrankdurchführung,
Dose M12 x 1 – Stecker M12 x 1,
geschirmt



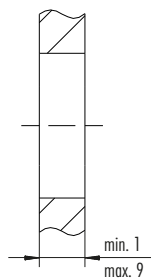
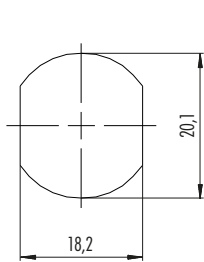
4+FE

M16 x 1,5

09 5291 10 05

Montageausschnitt

Schaltschrankdurchführung
mit Durchgangsbohrung



Anzugsdrehmoment
3 Nm

